

# Inspiron 24 3000




## Postavljanje i specifikacije

Model računala: Inspiron 24-3464  
Regulativni model: W12C  
Regulativna vrsta: W12C006



# Napomene, oprezi i upozorenja

---

-  **NAPOMENA:** NAPOMENA ukazuje na važne informacije koje vam pomažu da koristite svoje računalo na bolji način.
  -  **OPREZ: MJERA OPREZA** označava moguće oštećenje hardvera ili gubitak podataka i otkriva kako izbjeći te probleme.
  -  **UPOZORENJE: UPOZORENJE** označava moguće oštećenje imovine, osobne ozljede ili smrt.
- 

© 2016 Dell Inc. Sva prava pridržana. Ovaj proizvod zaštićen je američkim i međunarodnim zakonom o autorskom pravu i intelektualnom vlasništvu. Dell i logotip Dell u zaštitni znakovi tvrtke Dell Inc. u Sjedinjenim Američkim Državama i/ili drugim sudskim nadležnostima. Svi ostali znakovi i nazivi koji su navedeni ovdje mogu predstavljati zaštićene znakove odgovarajućih tvrtki.

2016 - 09


Rev. A00

# Sadržaj

<b>Postavljanje računala.....</b>	<b>4</b>
<b>Prikazi.....</b>	<b>10</b>
Sprijeda.....	10
Lijevo.....	11
Desno.....	12
Straga.....	13
Naginjanje.....	14
Nagibno postolje.....	14
Postolje.....	15
<b>Specifikacije.....</b>	<b>16</b>
Dimenzije i težina.....	16
Podaci o sustavu.....	16
Memorija.....	17
Ulazi i priključci.....	17
Komunikacije.....	17
Video.....	18
Audio.....	18
Skladištenje.....	18
Čitač medijskih kartica.....	18
Zaslon.....	19
Kamera.....	19
Postolje.....	19
Adapter napajanja.....	20
Računalna okolina.....	20
<b>Dobivanje pomoći i kontaktiranje tvrtke Dell.....</b>	<b>21</b>
Izvori za samopomoć.....	21
Kontaktiranje tvrtke Dell.....	22

# Postavljanje računala

---

 **OPREZ:** Postavite računalo na meku i čistu površinu kako biste izbjegli grebanje zaslona.

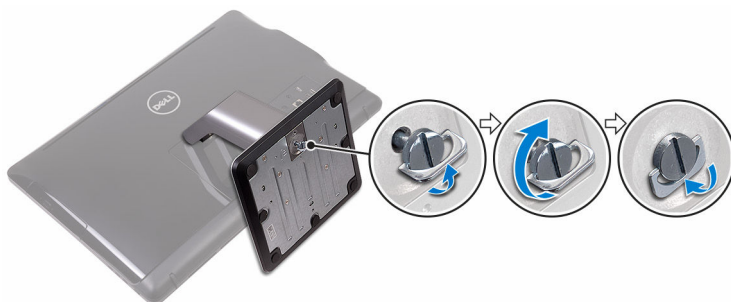
1 Postavite postolje.

### Postolje

a) Podignite podizač postolja i priključite postolje.



b) Pritegnite pručvrsne vijek kako biste osigurali postolje na podizaču postolja.



### Nagibno postolje

Podignite postolje.

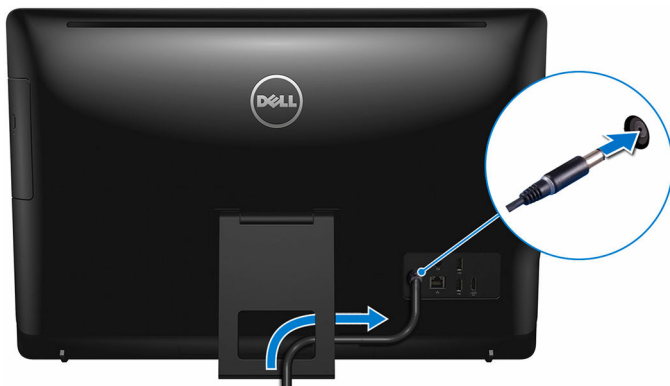


2 Postavljanje tipkovnice i miša.

Pogledajte dokumentaciju koja je isporučena s tipkovnicom i mišem.

- 3 Provucite kabel za napajanje kroz vodilice na postolju i priključite adapter za napajanje.

### Nagibno postolje



### Postolje



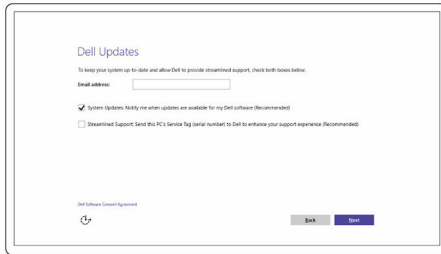
- 4 Pritisnite gumb za uključivanje i isključivanje.



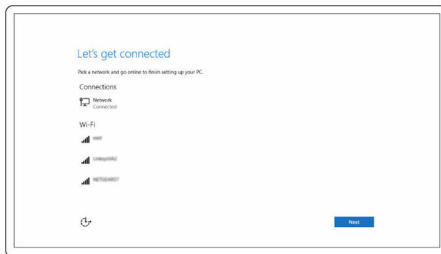
## 5 Završite postavljanje operacijskog sustava.

### Za Windows:

a) Omogućiti Dell ažuriranja.

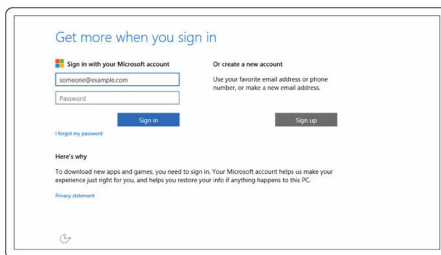


b) Spojite se na mrežu.



**NAPOMENA:** Ako priključujete sigurnu bežičnu mrežu, unesite zaporku za pristup bežičnoj mreži kad se to zahtjeva.

c) Prijavite se u Microsoft račun ili izradite novi račun.



### Za Ubuntu:

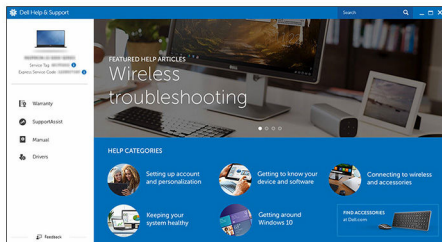
Za dovršetak postavljanja pratite upute na zaslonu.

## 6 Locirajte Dell aplikacije u Windowsima.



Registracija računala

Dell pomoć i podrška

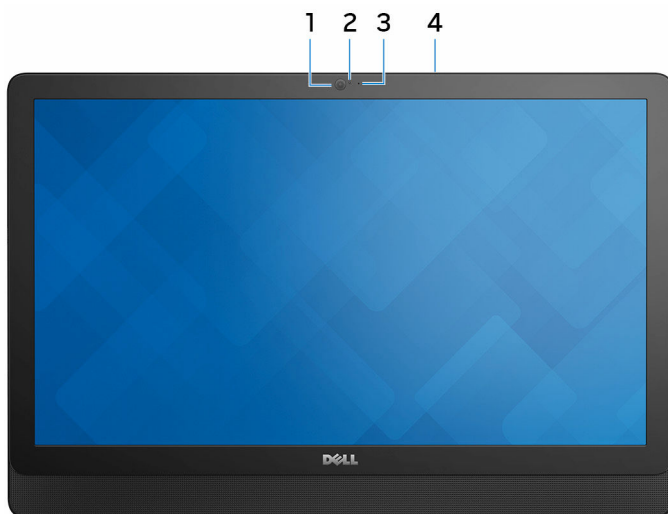


SupportAssist — Provjerite i ažurirajte računalo

# Prikazi

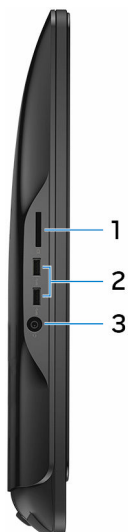
---

## Sprijeda



- 1 Kamera**  
Omogućuje vam video razgovor, snimanje slika i videozapisa.
- 2 Svjetlo statusa kamere**  
Uključuje se kada se koristi kamera.
- 3 Mikrofon (za modele s običnim zaslonom)**  
Osigurava digitalni ulaz zvuka za snimanje audio, glasovnih poziva i tako dalje.
- 4 Mikrofon (za modele s dodirnim zaslonom)**  
Osigurava digitalni ulaz zvuka za snimanje audio, glasovnih poziva i tako dalje.

# Lijevo



**1 Čitač medijskih kartica**

Čita s i piše na medijske kartice.

**2 USB 3.0 ulazi (2)**

Spojite periferne uređaje poput uređaja za pohranu i pisače. Osigurava prijenos podataka brzinama do 5 Gbps.

**3 Ulaz za slušalice**

Priključite slušalice ili naglavne slušalice (slušalice i mikrofoni).

# Desno



**1 Optički pogon (opcionalno)**

Čita s i piše na CD-ove i DVD-ove.

**2 Gumbi za upravljanje svjetlinom zaslona (2)**

Pritisnite za povećanje ili smanjenje svjetline zaslona.

**3 Gumb za odabir izvora ulaza**

Pritisnite za odabir izvora videa.

**4 Gumb za uključivanje/isključivanje**

Uključuje računalo ili mijenja stanje napajanja računala.

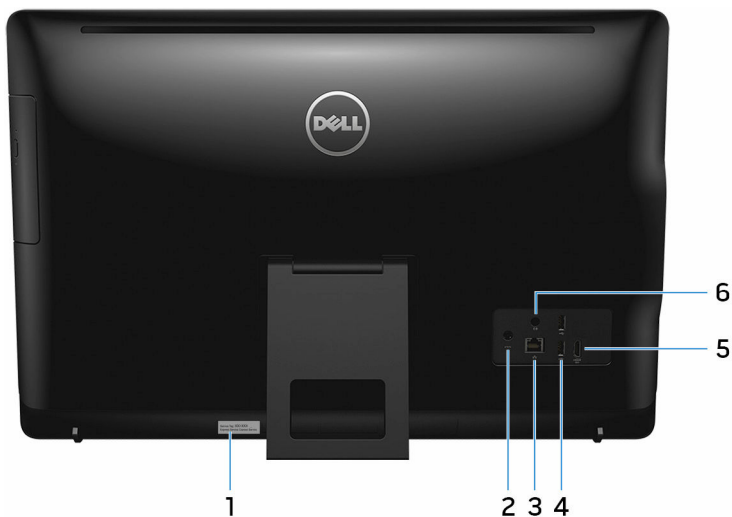
Pritisnite za postavljanje računala u stanje spavanja ako je uključeno.

Pritisnite i držite za 4 sekunde za prisilno isključivanje računala.



**NAPOMENA:** Ponašanje gumba za napajanje možete prilagoditi i Opcijama napajanja. Za više informacija pogledajte *Ja i moje Dell računalo* na [www.dell.com/support/manuals](http://www.dell.com/support/manuals).

# Straga



## 1 **Naljepnica servisne oznake**

Servisna oznaka je jedinstveni brojčani identifikator koji Dell servisnim tehničarima omogućuje da identificiraju komponente hardvera u vašem računalu i pristup podacima o jamstvu.

## 2 **Ulaz adaptera za napajanje**

Priključite adapter za napajanje kako biste osigurali napajanje na računalo.

## 3 **Ulaz mreže (sa svjetlima)**

Priključite kabel za Ethernet (RJ45) iz usmjernika ili modema širokopojasne mreže ili pristupa internetu.

Dva svijetla pored priključka naznačuju status spoja i mrežnu aktivnost.

## 4 **USB 2.0 priključci (2)**

Spojite periferne uređaje poput uređaja za pohranu, pisaae i dr. Osigurava prijenos podataka brzinama do 480 Mbps.

## 5 **HDMI-in priključak**

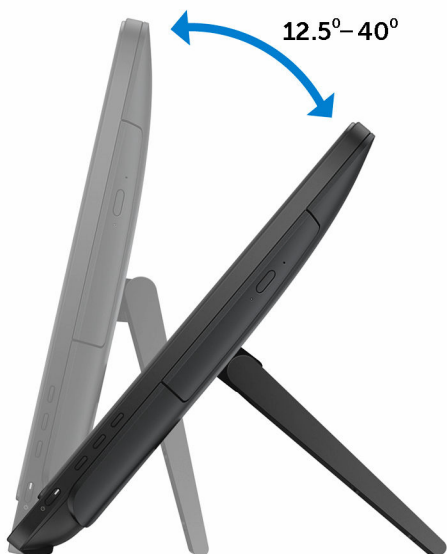
Priključite igraće konzole, Blu-ray svirač ili druge HDMI-out omogućene uređaje.

## 6 **Audio izlaz**

Priključite uređaje audio izlaza poput zvučnika, pojačala, i tako dalje.

## Naginjanje

### Nagibno postolje



# Postolje



# Specifikacije

---

## Dimenzije i težina

Visina	<ul style="list-style-type: none"><li>• Nagibno postolje – 385,33 mm (15,17 inča)</li><li>• Postolje – 440,33 mm (17,34 inča)</li></ul>		
Širina	576,62 mm (22,70 inča)		
Dubina	<b>S nagibnim postoljem</b>	<b>S postoljem</b>	<b>Bez postolja</b>
Dodirni zaslon	60,70 mm (2,39 inča)	205,00 mm (8,07 inča)	38,20 mm (1,50 inča)
Običan zaslon	61,80 mm (2,43 inča)	205,00 mm (8,07 inča)	39,30 mm (1,55 inča)
Težina (maksimalno)			
Dodirni zaslon	8,36 kg (18,43 lb)		
Običan zaslon	6,38 kg (14,07 lb)		



**NAPOMENA:** Težina vašeg prijenosnog računala može se razlikovati ovisno o naručenoj konfiguraciji i tvorničkoj varijabilnosti.

## Podaci o sustavu

Model računala	Inspiron 24-3464
Procesor	<ul style="list-style-type: none"><li>• 7. generacija Intel Core i3-7100U procesora</li><li>• 7. generacija Intel Core i5-7200U procesora</li><li>• Intel Pentium procesor</li></ul>
Set čipova	Integrirano u procesor

# Memorija

Utori	Dva SODIMM utora
Tip	DDR4
Brzina	Do 2133 MHz
Podržane konfiguracije	2 GB, 4 GB, 6 GB, 8 GB i 16 GB

# Ulazi i priključci

---

## Vanjsko:

---

Mreža	Jedan ulaz RJ45
USB	<ul style="list-style-type: none"><li>• Dva USB 2.0 ulaza</li><li>• Dva USB 3.0 ulaza</li></ul>
Audio/Video	<ul style="list-style-type: none"><li>• Jedan ulaz HDMI-in</li><li>• Jedan audio izlaz</li><li>• Jedan priključak za slušalice</li></ul>

---

## Unutarnje:

---

M.2 kartica	Jedan utor M.2 za kombinirani WLAN i Bluetooth
-------------	--

# Komunikacije

Ethernet	10/100 Mbps Ethernet upravljač integriran na matičnoj ploči
Wireless (Bežično)	<ul style="list-style-type: none"><li>• Wi-Fi 802,11 ac</li><li>• Wi-Fi 802,11 b/g/n</li><li>• Bluetooth 4.0</li></ul>

## Video

	<b>Integrirana</b>	<b>Diskrete</b>
Kontroler	Integrirano u procesor	NVIDIA GeForce 920MX
Memorija	Dijeljene memorije sustava	2 GB GDDR5

## Audio

Kontroler	Realtek ALC3661 s Waves MaxxAudio Pro
Zvučnici	Dva
Izlaz zvučnika	<ul style="list-style-type: none"><li>• Prosječno – 3 W</li><li>• Vršno opterećenje – 3,5 W</li></ul>
Microphone	Jedan digitalni mikrofon
Kontrola glasnoće	Izbornici programa

## Skladištenje

Sučelje	<ul style="list-style-type: none"><li>• SATA 3 Gbps za optički pogon</li><li>• SATA 6 Gbps za tvrdi pogon</li></ul>
Tvrdi pogon	Jedan 2,5-inčni pogon
Optički pogon	Jedan 9,5-mm DVD+/-RW pogon (opcionalni)

## Čitač medijskih kartica

Tip	Jedan utor za 4-u-1
Podržane kartice	<ul style="list-style-type: none"><li>• SD karticu</li><li>• MultiMediaCard kartica (MMC)</li><li>• SD kartica proširenog kapaciteta (SDXC)</li><li>• SD kartica visokog kapaciteta (SDHC)</li></ul>

# Zaslon

Tip	<ul style="list-style-type: none"><li>• 23,8-inčni FHD dodirni zaslon</li><li>• 23,8-inča FHD obični zaslon</li></ul>
Razlučivost (maksimalno)	1920 x 1080
Gustoća piksela	0,2745 mm x 0,2745 mm
Visina	317,40 mm (12,50 inča)
Širina	543 mm (21,38 inča)
Dijagonalno	604,52 mm (23,80 inča)
Učestalost osvježavanja	60 Hz
Kontrole	Svjetlina se može kontrolirati preko gumba za povećanje/smanjenje svjetline zaslona

# Kamera

Razlučivost	<ul style="list-style-type: none"><li>• Slika: 0,92 megapiksela</li><li>• Video: 1280 x 720 (HD) na 30 fps (maksimalno)</li></ul>
Dijagonalni kut gledanja	74 stupnja

# Postolje

	Nagibno	Postolje
Visina	174,80 mm (6,88 inča)	227,70 mm (8,96 inča)
Širina	120 mm (4,72 inča)	205,60 mm (8,09 inča)
Dubina	22,50 mm (0,89 inča)	225,42 mm (8,87 inča)
Radni kut	od 12,5° do 45°	od -5° do 30°

# Adapter napajanja

Tip	65 W	90 W
Ulazni napon		od 100 VAC do 240 VAC
Ulazna frekvencija		od 50 Hz do 60 Hz
Ulazna struja (maksimalno)	1,70 A	2,50 A
Izlazna struja (kontinuirano)	3,34 A	4,62 A
Nominalni izlazni napon		19,50 VDC
Raspon temperature: Radno		od 0°C do 40°C (od 32°F do 104°F)
Raspon temperature: Skladištenje		od -40°C do 70°C (od -40°F do 158°F)

## Računalna okolina

**Razina onečišćenja zraka:** G1 kako je definirano po ISA-S71.04-1985

	Radno	Skladištenje
Temperaturni raspon	od 0°C do 35°C (od 32°F do 95°F)	od -40°C do 65°C (od -40°F do 149°F)
Relativna vlažnost (maksimalno)	od 10% do 90% (bez kondenzacije)	od 0% do 95% (bez kondenzacije)
Vibracija (maksimalno)*	0,66 GRMS	1,30 GRMS
Stres (maksimum)	110 G <sup>†</sup>	160 G <sup>‡</sup>
Nadmorska visina (maksimalno)	od -15,2 m do 3048 m (od -50 do 10.000 stopa)	od -15,2 m do 10.668 m (od -50 stopa do 35.000 stopa)

\*\* Izmjereno korištenjem spektra nasumične vibracije koja stimulira korisničku okolinu.

† Izmjereno korištenjem 2 ms polu sinusnim pulsom kad se tvrdi pogon koristi.

‡ Izmjereno korištenjem 2 ms polu sinusnim pulsom kad je glava tvrdog pogona nepomična.

# Dobivanje pomoći i kontaktiranje tvrtke Dell

---

## Izvori za samopomoć

Informacije i pomoć o Dell proizvodima i uslugama korištenjem ovih mrežnih izvora za samopomoć:

Informacije o Dell proizvodima i uslugama

[www.dell.com](http://www.dell.com)

Windows 8.1 i Windows 10

aplikaciju Dell pomoć i podrška



Windows 10

Aplikacija Početak



Windows 8.1

Aplikacija Pomoć + savjeti



Pristup pomoći u Windows 8, Windows 8.1 i Windows 10

U Windows tražilici upišite `Help and Support` i pritisnite `Enter`.

Pristup pomoći u Windows 7

Kliknite **Start** → **Pomoć i podrška**.

Pomoć na mreži za operacijski sustav

[www.dell.com/support/windows](http://www.dell.com/support/windows)

[www.dell.com/support/linux](http://www.dell.com/support/linux)

Informacije o rješavanju problema, korisničke priručnike, upute za postavljanje, specifikacije o proizvodu, blogovi s tehničkom pomoći, upravljački programi, ažuriranja softvera itd.

[www.dell.com/support](http://www.dell.com/support)

Saznajte o svom operacijskom sustavu, postavljanju i korištenju

Pogledajte *Ja i moj Dell* na

[www.dell.com/support/manuals](http://www.dell.com/support/manuals).

računala, izradi sigurnosne kopije,  
dijagnostikama itd.

## Kontaktiranje tvrtke Dell

Za kontaktiranje tvrtke Dell radi prodaje, tehničke podrške ili problema s korisničkom uslugom, pogledajte [www.dell.com/contactdell](http://www.dell.com/contactdell).



**NAPOMENA:** Dostupnost ovisi o državi i proizvodu, tako da neke usluge možda neće biti dostupne u vašoj zemlji.



**NAPOMENA:** Ako nemate aktivnu vezu s internetom, podatke za kontakt možete naći na računu kojeg ste dobili prilikom kupnje proizvoda, otpremnici, računu ili katalogu proizvoda tvrtke Dell.